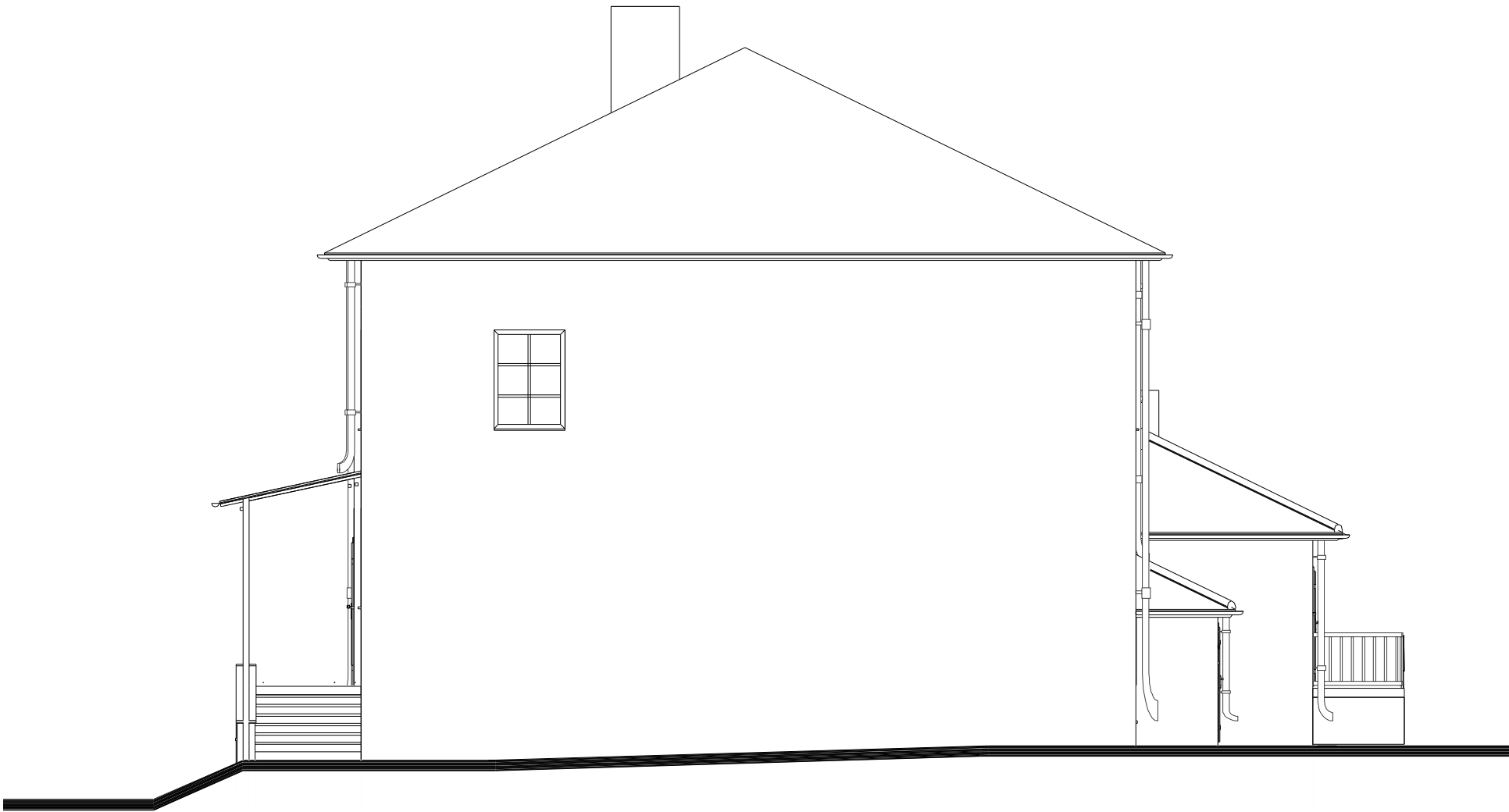


Elewacja południowa  
1 : 100



Projekt:	Przebudowa i rozbudowa bud. Domu Ludowego Cergowa Cergowa 12, 38-450 Dukla		
Inwestor:	Gmina Dukla ul. Trakt Węgierski 11, 38-450 Dukla		
Architekt:	Słepak Tadeusz upr. nr UAN-2-8346-18087		
Nazwa pliku: Przeb i rozb. Domu Ludowego w Cergowej.elew			
Skala:	1:100	Data:	Lip. 2024   Elew południowa